

L'institutionnalisation de la Métropole : les enjeux politiques

Analyse comparée de deux métropoles

Cynthia Ghorra-Gobin (CNRS-Creda)

Plan

- **I- Introduction:**
 - Le choix de la comparaison ('villes secondes')
 - et de deux sites (Lyon et Minneapolis Saint Paul)
- **II- Le périmètre de la Métropole:**
 - Le décalage entre deux périmètres pose-t-il toujours problème?
- III- L'invention de la métropole:**
progressisme vs. disruption?
- IV- Conclusion:**
faire de l'invention de la métropole une décision progressiste

- **I- Introduction:**
- ***La métropolisation en question*, PUF, coll. « la ville en débat » (*perspective comparée*)**
- **Le choix de deux métropoles (US-France) qualifiées de *Second cities***
- **L'intérêt de l'analyse comparée**

Métropole de Lyon

- **La plus importante après Paris**
- **Université Lyon (ENS....)**
- **Euronews, Interpol, pôles de compétitivité, Mérieux..**
- **Emeutes des Minguettes (1981), Vaux en Velin**
- **Patrimoine mondial de l'Unesco (1998)**
- **Capitale Gastronomie**

Minneapolis-St Paul

- **TC + 16th MSA (US)**
- **Université du Minnesota**
- **3M, Cargill, Target,**
- **Effondrement d'un pont (2007)**
- **Ilhar Omar (Congrès national)**
- **Mall of America (1992)**

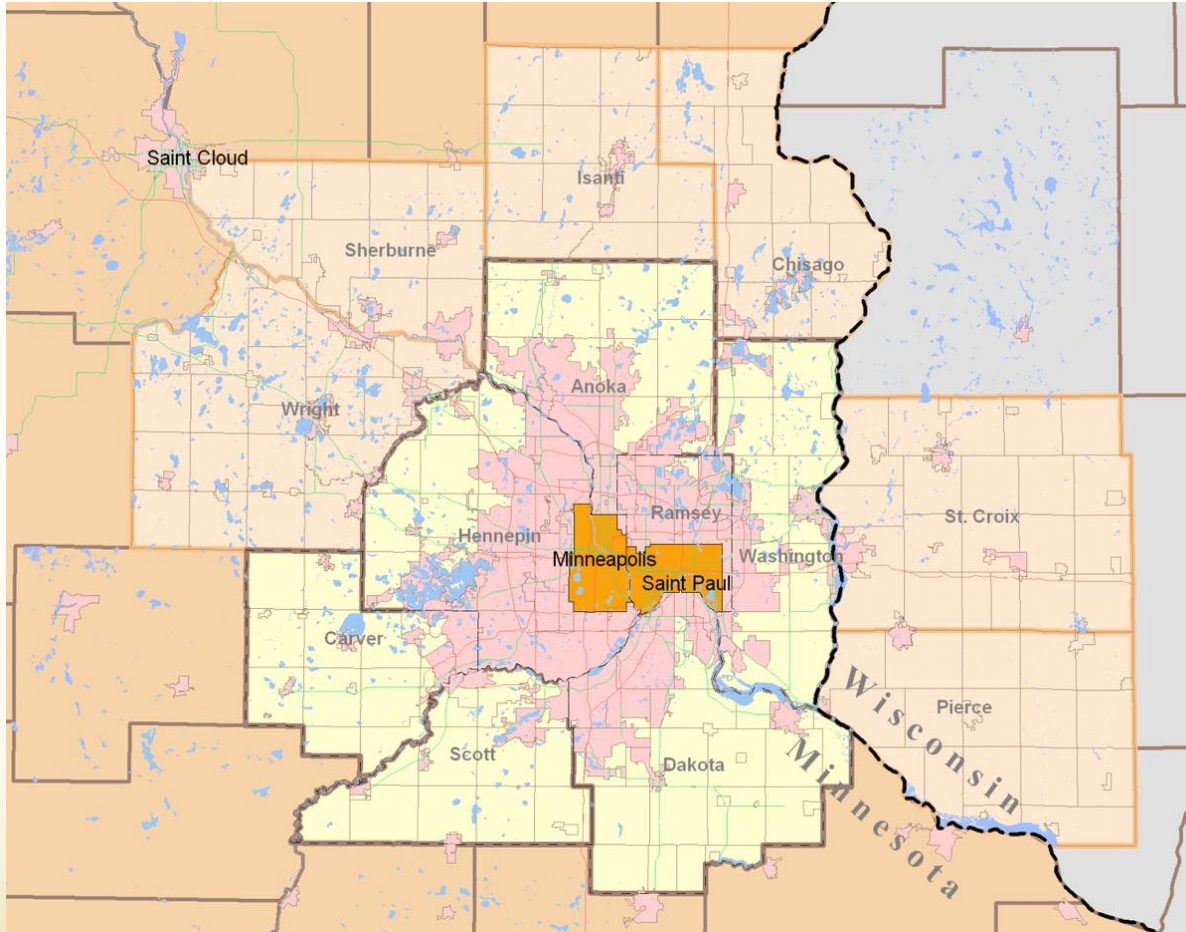
- **I- Le périmètre de la métropole pose-t-il toujours problème?**

- **Lyon**
 - **Collectivité territoriale (59 c.)**
 - **Ville centre 500,000 hab.**

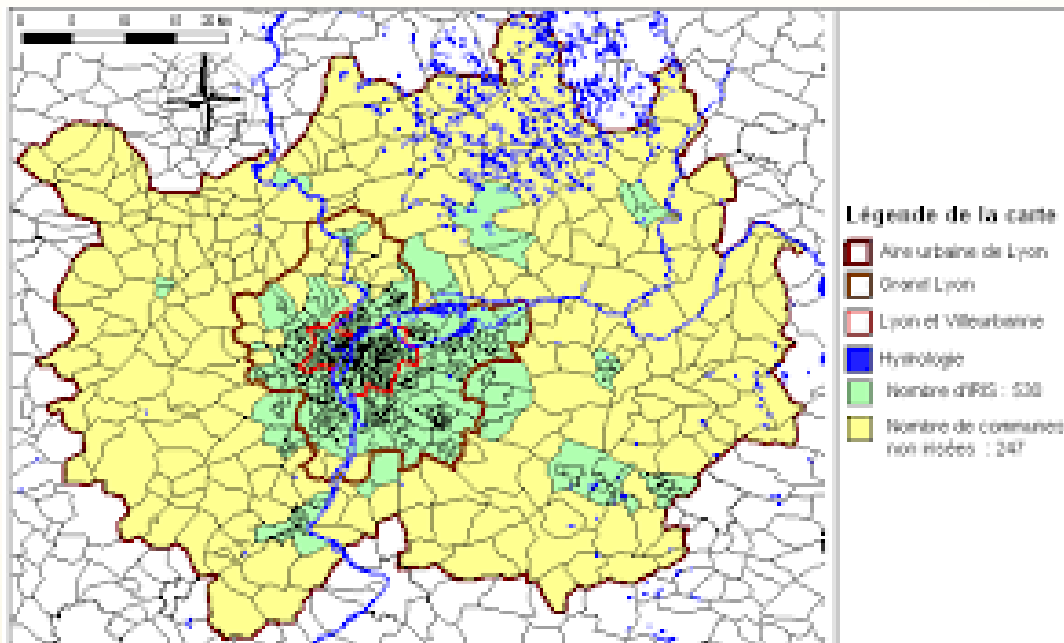
 - **Métropole: 1,4M**
 - **Inter-Scot 3,2 M**
 - **Aire urbaine: 512 c. 2,2 M**
 - **Région 8 M**
- **MSP**
 - **7 comtés**
 - **Minneapolis 420,000**
 - **St Paul 304,000**
 - **Métropole 3M**

 - **MSA 3,4M (16 comtés)**
 - **Minnesota: 5,4 M**









- **III- L'invention de la métropole:**
- **Progressisme vs effet disruptif?**

- **Loi nationale: MAPTAM 2014**
- **Métropole de Lyon (2015)
Expérience unique (fusion département et métropole)**
- **Coordination de l'action publique, offre de services publics et politique d'attractivité**
- **2020: président élu au suffrage universel**
- **Pas de législation de l'Etat fédéral**
- **Décision du gouverneur (1967)**
- **Coordination de l'action publique et offre de services publics**
- **Président désigné**

- **En guise de conclusion**
- **Le destin de la métropole est indissociable de celui des territoires adjacents: comment assurer leur articulation dans un souci de complémentarité?**
- **L'invention de la métropole pourrait être perçue comme une décision progressiste: ne faudrait-il pas évoquer sur le mode explicite le rôle de la péréquation fiscale?**